

# GEMEINDE BENNDORF

Der Bürgermeister



## Öffentliche Ausschreibung

Die Gemeinde Benndorf, als Eigentümerin, beabsichtigt im Rahmen dieser öffentlichen Ausschreibung nachfolgende Grundstücke zu veräußern:

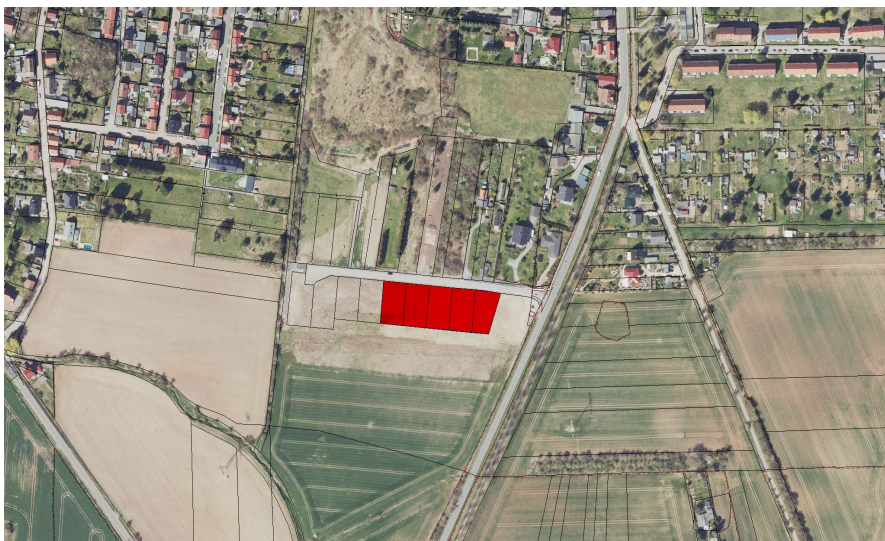
Gemarkung: **Benndorf**  
Flur: **3**  
Flurstücke: **1001, 1002, 1003, 1004 und 1005**  
Größe: **zwischen 860 m<sup>2</sup> und 920 m<sup>2</sup>**  
Lage: **Am Sommerweg**

Mindestgebot: **59,00 €/m<sup>2</sup>**

Bei den zu veräußernden Grundstücken handelt es sich um vollerschlossenes Bauland im Geltungsbereich des Bebauungsplan Scharfe Hufe und Gärten südlich des Sportplatzes 1. Änderung.

Durch die Lage an einer öffentlichen Verkehrsfläche können die Grundstücke jederzeit besichtigt werden.

Sämtliche mit dem Erwerb der Grundstücke verbundenen Kosten sind vom Erwerber zu tragen.



© GeoBasis-DE / LVermGeo LSA, 2023

Angebote mit Angabe des Kaufpreises sind bei der

Verbandsgemeinde Mansfelder Grund-Helbra  
Liegenschaften  
An der Hütte 1  
06311 Helbra

in einem verschlossenen Umschlag mit dem Vermerk  
"Angebot Grundstücke Am Sommerweg – nicht öffnen –"  
einzureichen.

gez. Matthias Jentsch  
Bürgermeister